

# NICHIEI SHUTTER

## 総合製品カタログ



※写真はイメージの為、実際と色が異なる可能性があります。

製品の外观および仕様は、品質向上のため予告なく変更する場合があります。



昭和49年の創立以来、弊社は付加価値の高い商品をお客様に届け喜んでいただけることを常に願いながら今日まで製品づくりに努力を続け、真摯な態度で皆様の信頼とご愛顧を賜ってまいりました。

今後ともますます変化する時代の中でお客様のニーズに即応できるよう蓄積した技術と経験を生かして商品開発に力を注ぎ一層の評価を頂けますよう社員一同努力をいたす所存でございます。

今後とも『日英シャッター』をご支援ご愛顧賜りますようお願い申し上げます。

大沢 英一



## 会社スローガン

・使う身になって物を作る

・買う身になって物を売る

・受ける身になってサービスする

・相手の身になって職業に励む



## ☆目次☆

・ 軽量バランスシャッター	5P	・ ハンガードア	13P
・ 電動シャッター (スプリング併用式電動シャッター)	7P	・ シートシャッター	15P
・ パイプシャッター (手動式・電動式)	8P	・ オーバードア (手動式・電動式)	17P
・ 軽量電動シャッター	9P	・ ビニールカーテン	19P
・ 重量電動シャッター	11P	・ メンテナンス	21P
		・ 故障かなと思ったら・・・	22P





# 様々な場所、色々な組合せで取付が可能

弊社の取付事例です。

1. 開口を大きくしたい!!



中柱を使えば大きな開口に!!

2. 室内に明かりが欲しい時は?



サンルックを使えば

自然の光を取り入れる事が可能!!

もっと多くの光が欲しい時には、パイプシャッターと併用して!!

3. 玄関や店舗の入り口に取付ける事は出来る?



玄関や店舗の入り口（サッシの前）に設置する事も可能です。

## オプション

サンルック



自然の光を取り入れるにはコレ!!

水圧解錠装置



消防隊の放水でシャッターを開けられる!!

ガラリ



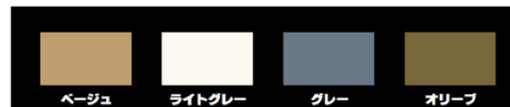
空気を入れ替えたい時にはコレ!!

耐風補強柱



台風等の強風対策にはコレ!!

## カラーバリエーション



## シャッターといえば、軽量バランスシャッター

手で簡単に開閉でき、内からでも外からでも確実に施錠出来るよう、安全性も考慮しております。取り外し式の中柱を使えば、開口を広くする事も可能です。

スチール製をはじめステンレスやアルミへの対応も可能です。詳しい納まり等、その他オプションはご相談下さい。



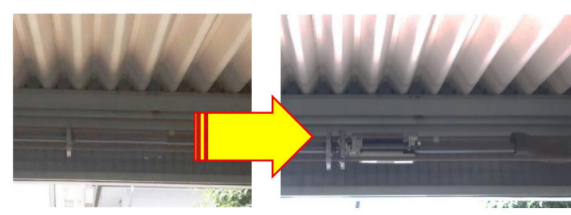
スプリング併用式電動シャッター



電動モーター

軽量スプリングシャッターのスペースで  
電動の利便性をプラスしたスプリング併用式電動シャッター

軽量バランスシャッターと電動シャッターの利点を併用したシャッターです。  
既存の軽量バランスシャッターを電動式に変更する事も可能です。



Before After

パイプシャッター



防犯性を兼ね備えた開放感、パイプシャッター

パイプシャッターは、防犯性などシャッター本来の機能をそのままにスラットタイプのシャッターにはない開放感を与えてくれます。手動式・電動式のどちらにも対応可能です。スチール製をはじめ、メッキパイプ、アルミ、ステンレスでの対応が可能です。



上部解放式シャッター





### 設置事例



### オプション

#### リモコン



雨の日でも車の中から  
ラクラク開閉!!

#### テンキー



押しボタンのセキュリティ  
対策にはコレ!!

#### 水圧開放装置



消防隊の放水でシャッターを  
開けられる!!

### さらに使いやすい軽量電動シャッター

家庭用の100V電源で開閉出来ます。停電時には、手動により開閉することも可能なシャッターです。  
工場や倉庫・店舗での利用をはじめガレージの利用には、リモコンの使用をおすすめします。



#### 障害物検知装置



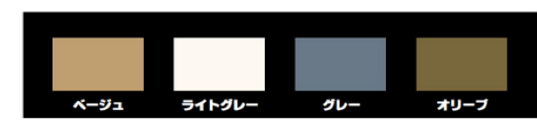
障害物があると止まる!  
安全を確保するならコレ!!

#### 耐風補強柱



台風等の  
強風対策にはコレ!!

### カラーバリエーション



## 設置事例



## オプション

### 障害物検知装置



障害物があると止まる!  
安全を確保するならコレ!!

### 耐風補強柱



台風等の  
強風対策にはコレ!!

## より強度で耐久性にすぐれた重量電動シャッター

重量電動シャッターは、スラットに厚み(標準1.6mm)のある鋼板を使用し、強度に優れ、大きな開口部に使用することができます。工場の入り口、倉庫、ガレージ等、幅広く利用できます。





# ハンガードア



## 工場、倉庫等の大きな開口部にはハンガードア

軽くて丈夫な構造で、スマートな外観で大きな開口部でも使用できます。  
工場、倉庫等の大開口部で利用できます。



工場



倉庫



## 設置事例



## オプション

### くぐり戸(潜り戸)



ドアが閉鎖状態でも人の  
出入りを可能にする扉です。

### 明り窓



外の光が必要ならコレ!!

写真は左から、透明ガラス、透明アクリル、透明網入りガラス、型板網入りガラス





## 防虫、防塵等の作業環境改善に優れたシートシャッター

ハイスピードで高速開閉が出来ることに加え、コンパクト設計なので生産の効率化に伴う急なライン変更やレイアウト変更にも対応可能なシャッターです。



## カラーバリエーション

### さまざまなカラーもラインナップ



クリア  
防炎認定製品番号  
F-28190



オレンジ・抗菌オレンジ  
防炎認定製品番号  
F-28226 / F28227



不透明ブルー  
防炎認定製品番号  
F-22095



不透明オレンジ  
防炎認定製品番号  
F-22095



不透明ブラック  
防炎認定製品番号  
F-22095



不透明シルバー  
防炎認定製品番号  
F-57022



メッシュ  
G / GF / RF50 / R30W / R40W以外

## 設置事例



## 設置事例

### ALBARD(アルバード)

フラットアルミの驚愕のポテンシャル——  
シンプルで斬新な美しさを極めたい方に。



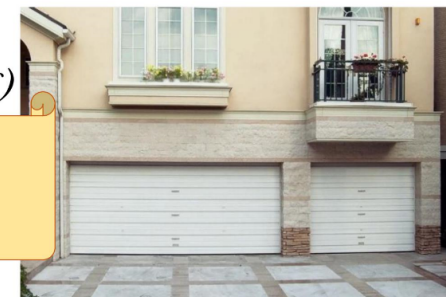
### RAISEBARD(レイバード)

カラーもウインドウデザインも自由自在——  
個性に合わせたカスタマイズを愉しみたい方に。



### ROLLBARD(ロールバード)

素材が選べるオーソドックス・タイプ——  
自分流のガレージづくりにこだわりたい方に。



### MOKUBARD(モクバード)

五感を揺さぶる重厚な天然木の底力——  
時を重ねるほどに増す存在感を堪能したい方に。



## 開口部を最大限に有効活用出来るオーバードア

開口部を最大限に有効活用できる事に加え、開閉が早いのが特徴です。  
手動式・電動式のどちらにも対応しています。





## アキレスミエール



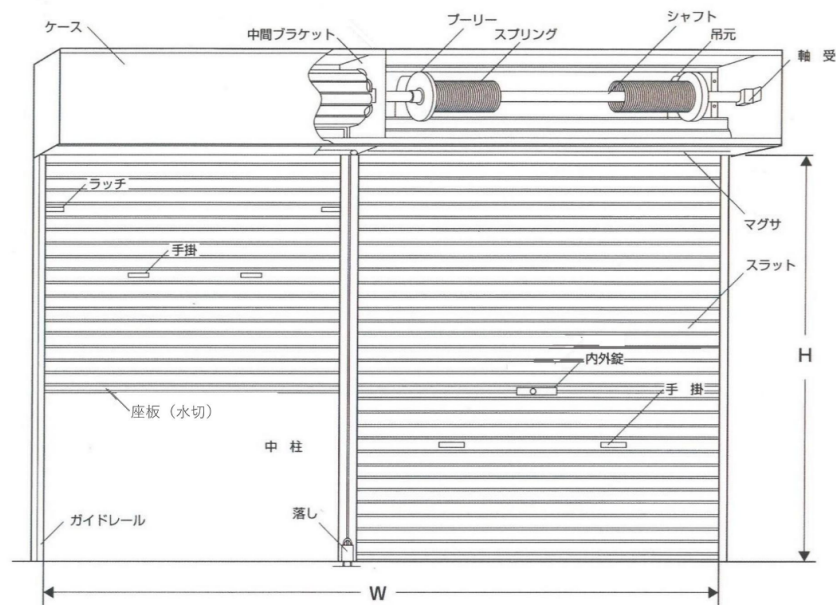
紫外線カットにより優れた防虫効果を発揮するフラットタイプのストリップ型ドアカーテンです。食品加工、印刷、塗装など、夜間の虫の侵入が大きな問題となる工場などの出入り口のカーテンや間仕切りとして適しています。さらに、防炎性を兼ね備えたタイプもございます。

## アキレスオレール

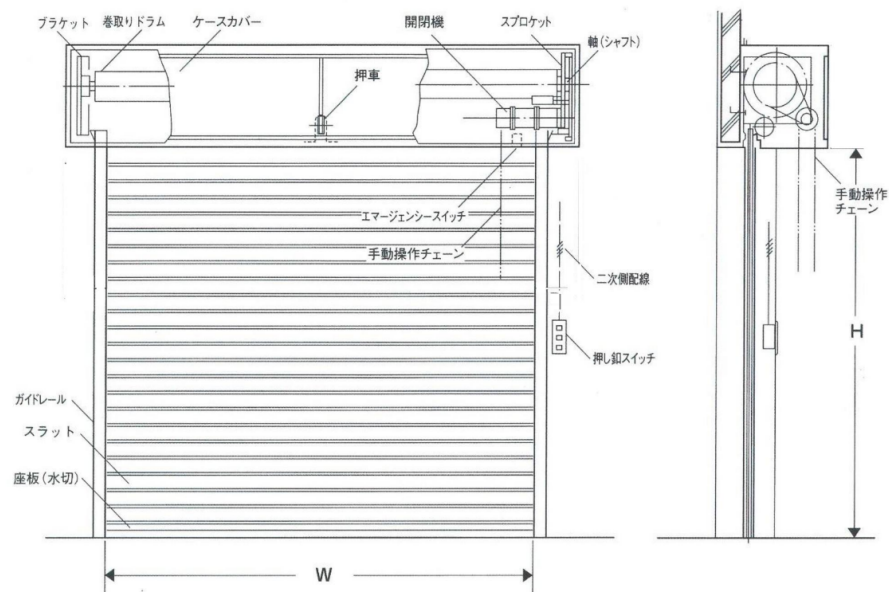


全く新しいタイプの折れてたためるアコーディオン式ソフトパーテーションカーテンです。ワーク空間のアメニティと美観を高めながら、保温、保冷、防塵、防虫、省エネに優れた機能を発揮します。

## 軽量バランスシャッターの各部名称



## 電動シャッターの各部名称



## ◆シャッター用語◆

名 称	解 説
スラット	シャッターカーテンを構成する広い部材面
吊元	スラットの一番上の部材で、シャフトと連結されます。
座板 (水切)	スラットの一番下に取り付けられる部材です。
シャフト	スラットを巻き取るための軸となる部材です。
ブラケット	巻取りシャフトの動きを保持するもので、軸受けと一体になっている。
マグサ	天井やケースの下にある開口部の見切り部材
ケース	スラットの巻取り部分を覆っているケース
押車	スラットと内マグサの接触を防ぐための案内車
電動開閉器	電動でシャッターを開閉させるためのモーター
押釦スイッチ	シャッターを動かすためのスイッチ
リモコン	シャッターを動かすための遠隔スイッチ



## シャッターのお手入れ方法

### ☆長持ちさせるシャッターの秘訣☆

動くものは、何でも”手入れ”が肝心です。

丈夫で長持ちさせるには、定期的な修理・点検が必要です♪



#### ●こまめにお掃除

##### 1. ガイドレールのゴミ掃除

ガイドレールの下にゴミや砂等ためないようにこまめにお掃除してくださいね。放っておくとシャッターがキッチリ閉まらず鍵がかからなくなりますから。

##### 2. 錆止め、清掃

シャッターのスラットやガイドレールに泥やほこりが付くとそこから錆びてきます。汚れのひどい時は、きれいに雑巾などで拭き取ってくださいね。

##### 3. 受皿（ベース）のお掃除

中柱の受皿（ベース）は、よく泥などが詰まります。「落し」が掛からない状態になるとシャッターが外れてしまいます。台風等の強風時には特に注意！！

『受皿には、泥や物をつめないで！！』

#### ●異常の発見

##### 4. 異常な変形はありませんか？

スラットやガイドレールに変形がありませんか？

##### 5. 開閉・停止は出来ますか？

シャッターが一番開いた時、閉まった時、その位置は正しいですか？狂っていませんか？そして、途中で止まりますか？

##### 6. 異常な音が出ていませんか？

シャッターの開け・閉めで「変な音」が出ていませんか？ひずみや障害物があるかも！！



##### 7. 月に一度は開閉を！！

日頃使わないシャッターでも、1ヶ月に一度は動かしてちゃんと正常に動くか確認して！！どんな異常が発生しているか分かりませんよ。

## 故障かなと思ったら・・・

### 1. 鍵が入らない、回らない・奥まで入らない

シャッター錠が「半ロック」になっているかもしれません。そうなると、途中で止まる事があります。鍵の内側から手で操作して、一度、開錠した状態に戻して下さい。

### 2. シャッターが途中で何かにひっかかって降りてこない

ケースのなかでシャッター錠がかかった状態になってるかも？マグサのすきまからフック棒が手で開錠します。これは、手をすりむいたり、ケガの恐れがありますので…、すぐお電話下さい。

### 3. シャッターが、ななめにひっかかっている！

シャッターは動きますか？全然動きませんか？少しでも動くときは、スラットが傷んでいるかずれているかも。無理にひっぱると余計ひどくなる恐れがありますよ。ガチャガチャ動かしてみ、だめならしつこくやらずにSTOP！すぐお電話下さい。

全然動かないときは、シャフトが折れているかも。

### 4. シャッターが無性に重たい！開け・閉めに力が入った・・・

ガイドレールが変形しているかも。スラットが曲がっていたり、ずれたり、傷んでいるかも。シャフトのパネが弱っているかも。取替が必要でしょう。一度お電話下さい。



可能な限り、あなたの希望にお応えします。気になることがありましたら、遠慮なく担当者へお伝えください。

